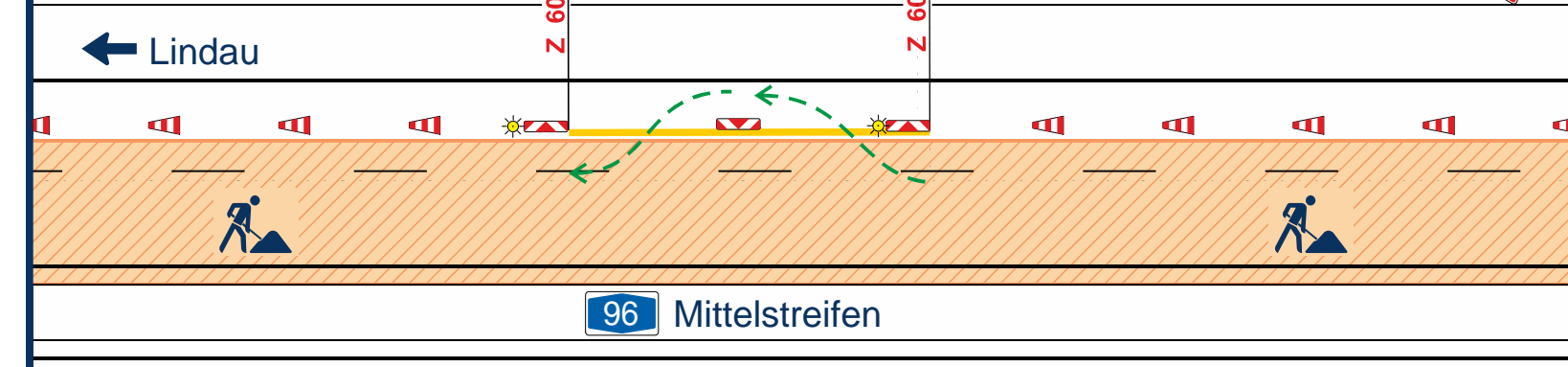


Detail: Baustelleneinfahrt

Es können Baustellenein- bzw. -ausfahrten im Abstand von > 800 m eingerichtet werden.

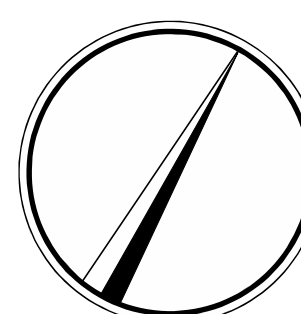
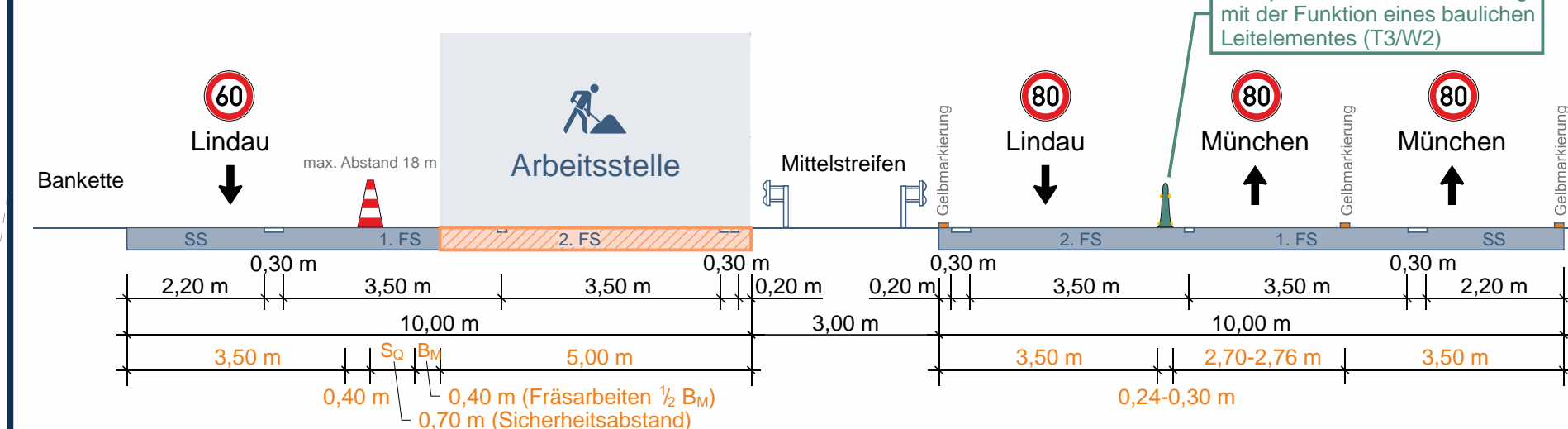
Baustellenein- und -ausfahrt
Gelbmarkierung b=30 cm
Länge ca. 50 m
Wenn keine Bautätigkeit stattfindet
ist die Baustellenein- bzw. -ausfahrt
mit Baken schließen.

Z 101
Z 1007-33
örtl. festlegen



Querschnitt A - A

Verkehrsführung 3+1



Die Gelbmarkierung am rechten Fahrbahnrand stammt aus der vorherigen Phase und kann nach dem Fräsen entfallen.

Vorhandene Streckenverbote bzw. -gebote sind der Örtlichkeit der Arbeitsstellenbeschilderung anzupassen.
Bei Sperrung von Anschlussstellen ist die wegweisende Beschilderung bzw. sind die Zielangaben der Ausfahrt **berührungsfrei auszukreuzen**.
Die Arbeitsstelle ist **einheitlich** mit einem Leitbaketyp auszustatten. Die im Plan dargestellten Pfeilbaken können **vollständig** durch Schraffenbaken ersetzt werden.
Findet keine Bautätigkeit statt, sind die Baustellenein- bzw. -ausfahrten mit Leitbaken zu schließen.
Unebenheiten, Absätze, Fräskanten sind mit Asphalt anzukleimen und mit Z112 (unebene Fahrbahn) zu beschildern.

- Legende**
- 871,300 Streckenkilometer
 - Baufeld
 - Bestand
 - Gelbmarkierung
 - transportable Schutz-einrichtung T3/W2
 - transportable Schutz-einrichtung H1/W4

Leitkegel
Abstand max. 18 m

transportable Schutz-einrichtung (T3/W2) mit der Funktion eines baulichen Leitelementes

Fahrtrichtung 2
Phase 2.1 - Tag
Baufeld in FR Lindau
Verkehrsführung 3s+1

Planlage:

2.1.1	2.1.2	2.1.3	2.1.4	2.1.5	2.1.6
Str. km 132,25			Str. km 133,54		

Verkehrszeichenplan Nr. 2.1.4
A96 AS Landsberg a. Lech - bis AS Inning



Die Autobahn GmbH des Bundes
Niederlassung Südbayern | Außenstelle Kempten
12. Juni 2026